



A REVISTA INSIGHTS E
COMEÇAAGORA - COACHING YOURSELF
APRESENTAM

INSIGHTS

COACHING,
EMPREENDEDORISMO SOCIAL
& INOVAÇÃO

**16 DE NOVEMBRO 2013
DAS 10H ÀS 17H, EM LISBOA
NA UNIVERSIDADE LUSÓFONA,
AUDITÓRIO AGOSTINHO DA SILVA**

Como utilizar a metodologia de Coaching para desenvolver o seu potencial pessoal e profissional. Como transformar as limitações em recursos poderosos, tal como fazem os grandes atletas, líderes e empreendedores.

Entre as presenças confirmadas estão diversos especialistas nas áreas do Coaching, Desenvolvimento Pessoal e Empreendedorismo Social como João Catalão, Maggie João, Eduardo Parreira da Fonseca, Teresa Botelho, entre outros.

Programa completo e bilhetes disponíveis no site da revista www.revistainsights.pt, pelo telefone 927 341 480 ou por email insights@revistainsights.pt.

Reserve já o seu Bilhete!

Organização:



Apoios:



– INSIGHTS –

COACHING, EMPREENDEDORISMO SOCIAL & INOVAÇÃO

Como utilizar a metodologia do Coaching para desenvolver o seu potencial pessoal e profissional.

Como transformar as limitações em recursos poderosos tal como fazem os grandes atletas, líderes e empreendedores.

Painel 1 – Como transformar as limitações em recursos poderosos.

Painel 2 – Como desenvolver o seu potencial pessoal.

Painel 3 – Como desenvolver o seu potencial profissional.

Painel 4 – Empreendedorismo Social & Inovação.

Entre as presenças confirmadas estão diversos especialistas nas áreas de Coaching, desenvolvimento pessoal e empreendedorismo social, tais como:

João Catalão, Maggie João, Eduardo Parreira da Fonseca, Teresa Botelho, J. J. Lupi, Manuel Leite, Inácio Cristo Dias, Sílvia Viola, Joana Areias, António Sacavém, Sérgio Póvoas, Tiago Ferreira, Manuel Peixoto e o Prof. Roque Amaro.

Participe e fique a conhecer!

INSIGHTS

COACHING,
EMPREENDEDORISMO SOCIAL
& INOVAÇÃO

LISBOA
UNIVERSIDADE LUSÓFONA
AUDITÓRIO AGOSTINHO DA SILVA

16 DE NOVEMBRO 2013

www.revistainsights.pt
www.comecaagora.com
+351 211 920 730

Das 10h00 às 17h00

Programa*

Recepção dos Participantes | 09h00 às 09h30

Painel 1 Como transformar as limitações em recursos poderosos

Moderador: Manuel Peixoto

10h00 - Sessão de Abertura - Universidade Lusófona
10h20 - "Atitudes Transformadoras" - João Catalão
10h40 - "Psico-Fisiologia de Excelência" J. J. Lupi
11h00 - "Projeto Liga-te" - Manuel Leite
11h20 - Perguntas & Respostas

11h25 - Coffee Break

Painel 2 Como desenvolver o seu potencial pessoal

Moderador: António Sacavém

11h55 - "Se não acreditar em mim, quem o fará?" Maggie João
12h15 - "Sistemas de Sucesso. Escolhe o teu." Eduardo Parreira da Fonseca
12h35 - "Grupo de Influência" Inácio Cristo Dias
12h55 - Perguntas & Respostas

13h00 - Almoço

Painel 3 Como desenvolver o seu potencial profissional

Moderador: Sérgio Póvoas

14h30 - "Os níveis de consciência como chave para o seu desenvolvimento Profissional" Teresa Botelho
14h50 - "Criatividade & Inovação em Business e Talent Development" Sílvia Viola
15h10 - "Como ganhar a vida com o teu propósito de vida." Joana Areias
15h30 - Perguntas & Respostas

15h35 - Coffee Break

Painel 4 Empreendedorismo Social & Inovação

16h05 "Empreendedorismo Social & Inovação." Tiago Ferreira
16h35 Perguntas & Respostas

16h40 Sessão de Encerramento - Prof. Roque Amaro

* Programa sujeito a eventuais alterações.

Organização



Apoios



PARTICIPANTES

INSIGHTS

COACHING,
EMPREENDEDORISMO SOCIAL
& INOVAÇÃO

LISBOA
UNIVERSIDADE LUSÓFONA
AUDITÓRIO AGOSTINHO DA SILVA

16 DE NOVEMBRO 2013

www.revistainsights.pt
www.comecaagora.com
+351 211 920 730

Participantes

Painel 1 - Como transformar as limitações em recursos poderosos

João Catalão



Change stimulator, Militante da Vida, Descarado, Irreverente e Optimista!
Speaker Internacional. Politicamente incorrecto! Especialista em Motivação, Criatividade, Coaching e Negociações Multiculturais. Docente, Consultor Internacional e Empresário. Fundador e Presidente do Grupo BusinesUp, SGPS (YouUp - The Coaching Company, ActiveUp, SalesUp, FoneUp, 4Stores e INV). Master em Coaching. Presidente da Associação Iberoamericana de Coaching. Presidente da POPAL. Curso de Negociações Complexas da Harvard Law School/M.I.T./Tufts University. MBA, Pós Graduado em Direito Comercial e Finanças Empresariais. Formação Superior em Engenharia Agrária, Psicologia, Gestão de Marketing e Filosofia. Possuidor de relevante carreira internacional desenvolvida em empresas altamente competitivas.
Co-Criador e Co-Dinamizador da Rubrica da SIC Mulher/Mais Mulher, Bastidores das Compras. Diretor da Revista DO it!
Pode contactá-lo através do site www.joaocatalao.com ou do Endereço Electrónico: jcatalao@uaume.com.

J. J. Lupi



Actual presidente do Instituto Neuro Quantum Internacional e da Associação Ibero Americana de Terapias Quânticas, é Engenheiro e Master of Sciences pela Universidade de Louvain na Bélgica. Com Formação e Pós Graduações Universitárias nas áreas de Engenharia, Agronomia, Economia e Direito Europeu, Gestão, Economia e Finanças, Psico Sociologia, Comunicação, Marketing e Negociação Estratégica. Especializou-se em medicina energética, psico-terapias breves. e naturopatia na Europa, USA, China e na America Latina, nomeadamente na Universidade Católica de Lisboa, Universidade de Córdova, Dijon, o Instituto Nacional de Administração e o Instituto de Defesa Nacional. Master Trainer em PNL com Dr Richard Bandler. Autor de 7 livros, traduzidos em 3 línguas, entre os quais “Comunicar e Influenciar com PNL – o Segredo para além das palavras”. Pode contactá-lo através do site: <http://www.jjlupi.com/>.

Organização



Apoios



INSIGHTS

COACHING,
EMPREENDEDORISMO SOCIAL
& INOVAÇÃO

LISBOA
UNIVERSIDADE LUSÓFONA
AUDITÓRIO AGOSTINHO DA SILVA

16 DE NOVEMBRO 2013

www.revistainsights.pt
www.comecaagora.com
+351 211 920 730

Participantes

Painel 1 - Como transformar as limitações em recursos poderosos

Manuel Leite



Natural de Braga, desde muito novo empreendeu, quer numa via mais empresarial, quer numa vertente mais relacionada com economia social. A componente de negócio complementava-se com uma vertente mais cultural que foi integrando paulatinamente a componente social, até, esta última, ganhar terreno às anteriores. Tanto no assumir de projectos de intervenção social como ao nível académico com a licenciatura em educação na vertente da pedagogia social. Actualmente é técnico de desenvolvimento comunitário no Centro de Desenvolvimento Comunitário da Ameixoeira da Santa Casa da Misericórdia de Lisboa, onde integra a equipa do Programa de Desenvolvimento Comunitário Urbano Kcidade em parceria com a Fundação Aga Khan. Pode contactá-lo através do site www.akdn.org/portugal_urbano.asp ou <http://startupme.com.pt/> ou ainda através do telefone 217 552 780.

Manuel Peixoto



Líder do PCG – Portuguese Coaching Group e membro da Direção Nacional da APG – Associação Portuguesa de Gestão das Pessoas.

É Licenciado e Pós-Graduado em Gestão de Recursos Humanos.

Especialista em Formação e Coaching, desenvolveu a sua experiência em mercados europeus.

Diretor de Formação e Executive Coach na MedSkills.

Membro da Direção da ETDf (www.etdf-fefd.eu).

Organização



Apoios



INSIGHTS

COACHING,
EMPREENDEDORISMO SOCIAL
& INOVAÇÃO

LISBOA
UNIVERSIDADE LUSÓFONA
AUDITÓRIO AGOSTINHO DA SILVA

16 DE NOVEMBRO 2013

www.revistainsights.pt
www.comecaagora.com
+351 211 920 730

Participantes

Painel 2 - Como desenvolver o seu potencial pessoal

Maggie João



Executive & Life Coach, acreditada pela ICF (Internacional Coaching Federation) e pela AoEC (Academia de Coaching Executivo) é autora dos livros: Coaching: Um guia essencial ao coach, ao gestor e a quem quer ser ainda mais feliz, 101 Perguntas sobre Coaching, que também foi publicado no Reino Unido e Top Question. A sua experiência baseia-se numa carreira de sucesso de mais de uma década na área de Engenharia & Gestão Industrial em prestigiadas empresas do sector global automóvel, alimentar e de serviços. O facto de ter vivido e trabalhado em 12 países confere-lhe uma experiência cultural ampla diferenciando na indústria de Coaching no nosso país. Com uma panóplia de clientes espalhada em três continentes, o seu Coaching é não direccional, sem juízos de valor e totalmente centrado no cliente. É também supervisora de Coaches e pratica Coaching em Português, Inglês e Espanhol. Pode contactá-la através do site www.coachinglife.eu ou pelo endereço de correio electrónico maggie.joao@coachinglife.eu.

Eduardo Parreira da Fonseca



Licenciado em Informática, com 10 anos de consultoria internacional na Multinacional Accenture e 10 anos de experiência como consultor e gestor de projecto em diferentes empresas, nos sectores financeiro, tecnológico, retalho e distribuição. A sua experiência, em projectos na Itália, Coreia do Sul, Brasil, Peru, Angola e Portugal, tem-se centrado na análise e implementação de soluções, negociando, resolvendo conflitos, construindo e motivando equipas. Como consultor, apoiou o lançamento de PME's, nas áreas de estratégia, recrutamento, marketing e sistemas de informação. Como consultor em Tecnologias de Informação e Comunicação (TIC), concebeu estratégias de Marketing digital para o retalho alimentar, em lojas e redes de Supermercados. Tem Certificação Internacional de Coaching e frequenta o Master Coach. Criador da marca 'ComeçaAgora-Coaching Yourself'. Autor do eBook "5 Traços de personalidade para o Sucesso" e do Bloco de Coaching. Pode contactá-lo através do site www.comecaagora.com ou pelo endereço de correio electrónico eduardoparreiradafonseca@comecaagora.com.

Organização



Apoios



INSIGHTS

COACHING,
EMPREENDEDORISMO SOCIAL
& INOVAÇÃO

LISBOA
UNIVERSIDADE LUSÓFONA
AUDITÓRIO AGOSTINHO DA SILVA

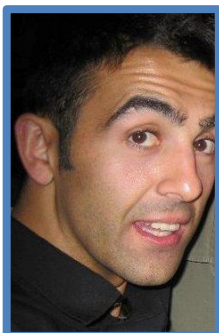
16 DE NOVEMBRO 2013

www.revistainsights.pt
www.comecaagora.com
+351 211 920 730

Participantes

Painel 2 - Como desenvolver o seu potencial pessoal

Inácio Cristó Dias É o responsável por um lugar em Lisboa onde as artes marciais retornam ao seu objectivo de origem, o de serem um método de desenvolvimento do Ser Humano.



Praticante há 23 anos, vem mais tarde a ser professor do método Jisei Budô, fundado pelo japonês Kenji Tokitsu.

Inácio divide a sua vida entre as artes marciais e a direcção de negócios na área da engenharia multimédia.

Pode contactá-lo através do site www.jiseidojo.pt ou pelo endereço de correio electrónico inacio.dias@jiseidojo.pt.

Também disponível através do número de telemóvel 917 800 078.

António Sacavém



Docente Universitário, Coach e Trainer. Especialista em Linguagem Corporal e Licensed Training Partner do Center for Body Language International. Ex-Diretor de Negócio da SONAE TURISMO

Professor Convidado e Coordenador da Pós-Graduação em Coaching – Universidade Lusófona. Professor Convidado de Executive Masters – Universidade Europeia – Laureate International Universities. Licensed Training Partner do Center for Body Language.

Especialista em Linguagem Corporal e Trainer in Micro Expressions (International Standards: CfBL). Criador da Marca “Microexpressões Faciais”. Trainer in NLP (International Standards: AINLP). Coach (International Standards: ECA, ICI). Autor e Public Speaker. Ex-Diretor de Negócios da SONAE TURISMO – Fitness & Hospitality. Mestrado em Comportamento Organizacional - ISPA. Executive

MBA – ICSTE Business School. Leadership & Organisational Transformation – London Business School.

O António foi Diretor de Negócio num dos principais Grupos Empresariais Portugueses (SONAE), tendo inspirado centenas de pessoas a manifestarem o seu Talento e a superarem os seus resultados. É Docente Universitário, Coach, Trainer e praticante dedicado de Judo e Jiu Jitsu Brasileiro. É casado e pai de 3 filhos.

Pode contactá-lo através do endereço electrónico antonio.sacavem@microexpressoes.pt

Organização



Apoios



INSIGHTS

COACHING,
EMPREENDEDORISMO SOCIAL
& INOVAÇÃO

LISBOA
UNIVERSIDADE LUSÓFONA
AUDITÓRIO AGOSTINHO DA SILVA

16 DE NOVEMBRO 2013

www.revistainsights.pt
www.comecaagora.com
+351 211 920 730

Participantes

Painel 3 - Como desenvolver o seu potencial profissional

Teresa Botelho

Business & executive Coach desde 2007, dedica a sua vida a ajudar empresários e executivos a tornarem-se pessoas mais alinhadas atingindo assim o seu potencial.



Hoje em dia manter-se uma pessoa equilibrada que consegue ultrapassar os desafios da vida pessoal e profissional é a maior dificuldade.

Teresa ajuda-o nesse percurso, e promover o alinhamento da pessoa consigo própria é o seu propósito de vida.

Pode contactá-la através do site www.mtbcoaching.com ou pelo endereço electrónico teresabotelho221@gmail.com.

Sílvia Viola

Advogada e formadora, Sílvia Viola é pós-graduada em Estudos Europeus pelo Instituto Europeu da Faculdade de Direito de Lisboa.



Frequentou várias pós-graduações e cursos de formação na área do Direito da Propriedade Industrial. Patrocinou durante vários anos, enquanto advogada, acções judiciais de combate à contrafacção.

Especialidade: Life & Business Coaching.

Desenvolvimento de "nichos de mercado": Jurídico, Empreendedorismo e Parental. Coach Internacional Bilingue Português e Inglês.

Advogada e Formadora. Parceira em Portugal da Erickson Coaching International.

Organização



Apoios



INSIGHTS

COACHING,
EMPREENDEDORISMO SOCIAL
& INOVAÇÃO

LISBOA
UNIVERSIDADE LUSÓFONA
AUDITÓRIO AGOSTINHO DA SILVA

16 DE NOVEMBRO 2013

www.revistainsights.pt
www.comecaagora.com
+351 211 920 730

Participantes

Painel 3 - Como desenvolver o seu potencial profissional

Joana Areias



Formação académica mais relevante:

Mestrado em Gestão da Saúde, Universidade Nova de Lisboa, Especialista em Inteligência Emocional.

Outra formação académica:

Lic. Fisioterapia, escola Superior de Saúde Egas Moniz, Mestrado em Ciências da Fisioterapia, Universidade Técnica de Lisboa.

Formação complementar mais relevante:

Certificação Internacional de Coaching, Certificação como Master Coach, Curso de Psicologia de Carl Jung, Núcleo Português de Estudos Junguianos. Diversas formações em Portugal e no estrangeiro com referências do mundo do Coaching, Liderança e Marketing (p. ex. Anthony Robbins, Robin Sharma, Kane Minkus).

Funções atuais:

Presidente da SandStorm Coaching, Fundadora do Life Purpose Coaching System, Autora do ebook "Descobrir o seu Propósito", Life Coach, Mentora de Coachs, Palestrante e Formadora, Empresária.

Pode contactá-la através do site <http://joanaareias.com/> ou do endereço de correio electrónico coach@joanaareias.com.

Sérgio Póvoas



Pós Graduação em Contabilidade e Fiscalidade no ISEG (2011/2012).

Pós Graduação em Controlo de Gestão e Finanças Empresariais no ISEG (2012).

Licenciado em Economia pelo Instituto Superior de Economia e Gestão (ISEG) / Univ. Técnica de Lisboa.

Director de Operações / Partner da Gesventure – Desenvolvimento de Novas Tecnologias, S.A. (1ª Venture Catalyst Portuguesa) desde Janeiro/2000 com responsabilidade essencialmente ao nível da elaboração dos Planos de Negócio, contactos e aconselhamento de empreendedores e montagem financeira das operações. Nestes 12 anos de actividade apoiou o financiamento de mais de 17 Milhões Euros para projectos de elevado potencial.

Pode contactá-lo através do endereço de correio electrónico spovoas@gesbanha.com.

Organização



Apoios



INSIGHTS

COACHING,
EMPREENDEDORISMO SOCIAL
& INOVAÇÃO

LISBOA
UNIVERSIDADE LUSÓFONA
AUDITÓRIO AGOSTINHO DA SILVA

16 DE NOVEMBRO 2013

www.revistainsights.pt
www.comecaagora.com
+351 211 920 730

Participantes

Painel 4 - Empreendedorismo Social & Inovação

Tiago Ferreira



Integra a área de Acompanhamento aos Empreendedores Sociais. Leciona Empreendedorismo na Escola Superior de Enfermagem do Porto e colabora nos seminários da Pós-graduação em Empreendedorismo e Inovação Social (FPS/UP).

Participou em três missões humanitárias, liderando duas pela ONGD G.A.S.Porto tendo fundado vários projetos em Moçambique.

Co-fundou o Happiness for Society e fez parte do Conselho Geral do Clube do Empreendedorismo da Universidade do Porto.

É mestre em Engenharia Civil (FEUP) e encontra-se a finalizar o Mestrado em Economia e Gestão da Inovação (FEP) ambos na Universidade do Porto. As suas áreas de interesse dentro do Empreendedorismo Social são o Crescimento das Iniciativas, Planeamento Estratégico, os Modelos de Negócio, mas sobretudo a Mentoria a Empreendedores Sociais.

Prof. Rogério Roque Amaro

O **Professor Rogério Roque Amaro** é economista, doutorado em “Analyse et planification du développement” da Université des Sciences Sociales de Grenoble (França). Actualmente é Professor Associado do ISCTE, no Departamento de Economia, leccionando as disciplinas de “Economia e Políticas de Desenvolvimento” e “Economia Social”, da licenciatura em Economia, e coordenando os mestrados de “Desenvolvimento, Diversidades Locais e Desafios Mundiais” e “Economia Social e Solidária” desse mesmo instituto. É Presidente da Direcção e fundador da PROACT – Unidade de Investigação e Apoio Técnico ao Desenvolvimento Local, à Valorização do Ambiente e à Luta Contra a Exclusão Social – e membro da Direcção do Centro de Estudos Africanos do ISCTE.

Tem várias publicações sobre temas de Desenvolvimento e Economia Solidária, além de várias comunicações apresentadas em encontros, congressos e colóquios nacionais e internacionais.

Organização



Apoios

